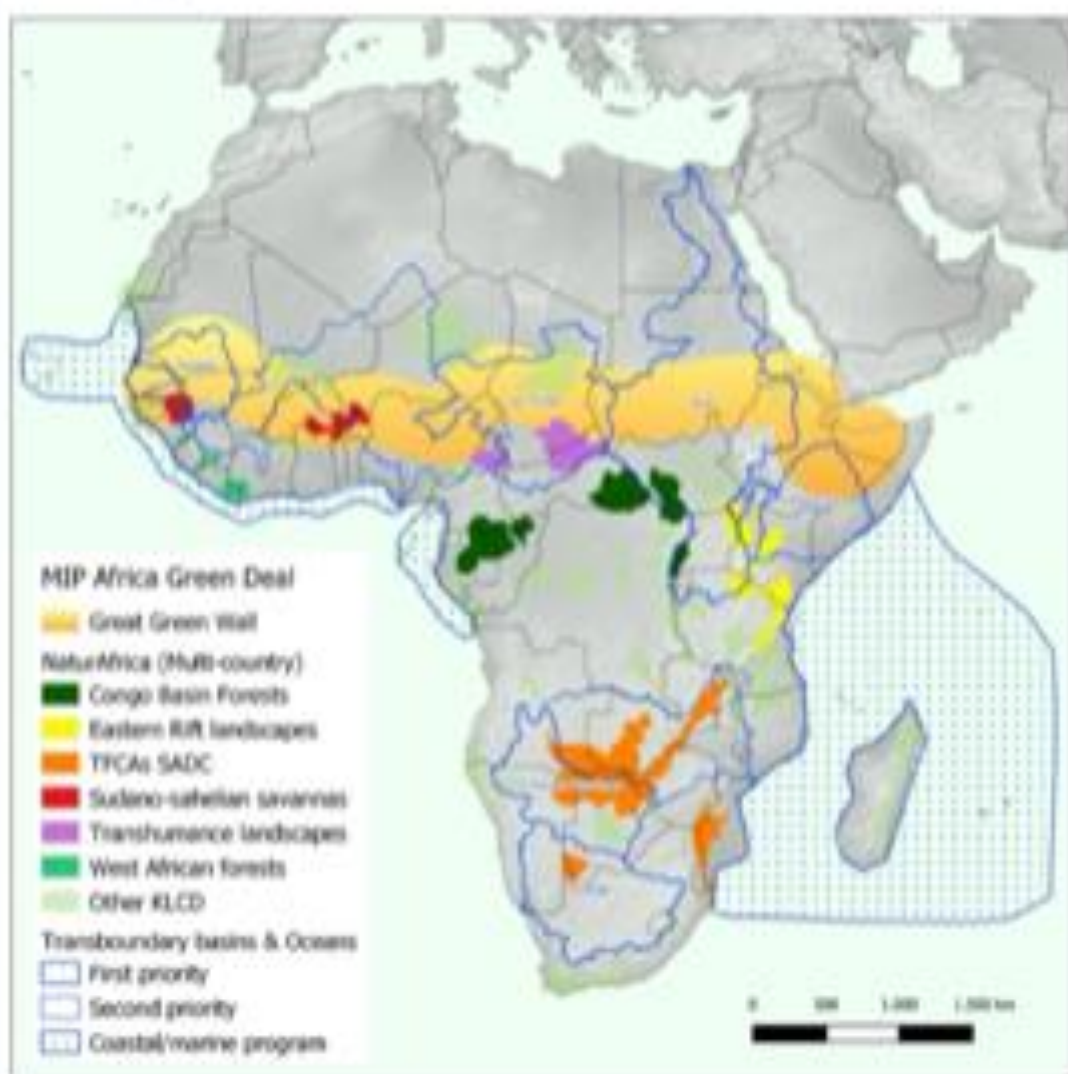




**PRESENTATION DE L'INITIATIVE EQUIPE EUROPE
NATUR'AFRICA
(INTPA – déc. 2020)**

(Proposition faite en Mars par les DUE auprès du siège)

NaturAfrica



80 Key Landscapes for Conservation and Development:

- High-biodiversity value
- High potential for socio-economic impact

Many multi-country programs

Associated green economic activities

- Renewable energy (hydropower plants, solar)
- Sustainable agriculture value chains, ethical fashion, livestock, fisheries
- Tourism, handicraft, natural products

Can be extended beyond protected areas (watersheds, provinces...)



Approche / Concept

Exemple réussi de l'action cofinancée par l'UE dans les Virunga (RDC)
Vision paysage / territoriale

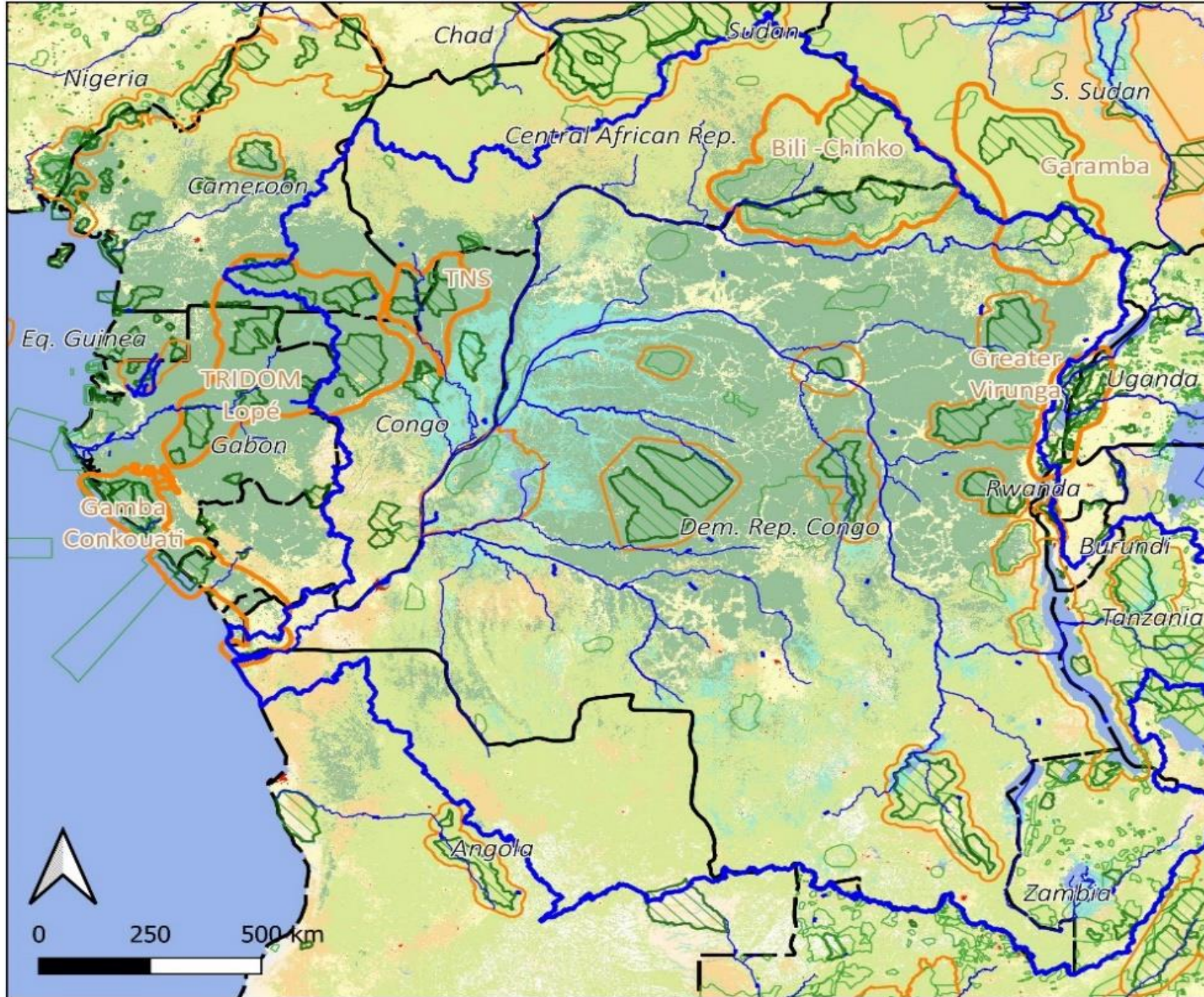
Reproduction de manière modulaire

- Aménagement du territoire
- Economie verte (croissance et développement durable);
- Gouvernance
- Paix, sécurité et développement humain
- Numérique, science, technologie et innovation...

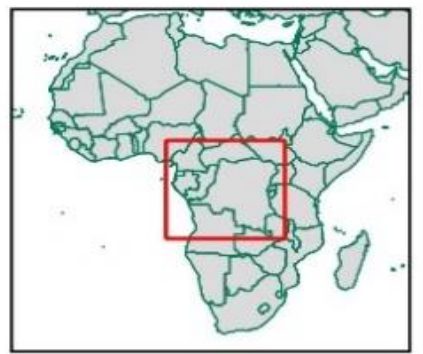
The Virunga National Park



- EU support since 1985
- Integrated response linking biodiversity protection with economic development
- Current activities
 - Stabilisation and security through law enforcement
 - Sustainable energy through micro hydro power
 - Ecotourism development
 - Agriculture and fisheries
- Cascading effect
 - Larger development of ecotourism, sustainable cities, energy efficiency, agriculture and fishery value-chains, small and medium enterprises, food and nutrition security



- NaturAfrica sites**
- Congo Basin forests**
- Key Landscapes for Conservation and Development**
- Main transboundary KLCDs
 - Other KLCDs
 - National parks (IUCN I to IV)
 - Other protected areas (V, VI)
 - Congo River Basin
- Land cover (from ESA CCI LC)**
- Dense forest
 - Open forest and woodland
 - Cropland
 - Shrubland
 - Grassland
 - Swampy vegetation
 - Cities
 - Bare soil



Produced by
EC-INTPA
04/03/2021



OBJECTIFS (DRAFT)

Objectifs globaux:

Contribuer à la lutte contre la perte de biodiversité et le changement climatique (y compris les risques de catastrophe), à la stabilité et au développement de l'économie verte dans le bassin du Congo.

Objectif spécifique:

Soutenir la protection de la biodiversité des principaux paysages transfrontaliers tout en offrant des opportunités de développement au profit des populations locales.



Exemples d'activités principales

- 1- Appui aux aires protégées et application de la loi
- 2- Aménagement du territoire;
- 3- Facilitation de l'accès à l'électricité, à l'approvisionnement en eau et à la gestion des déchets;
- 4- Sécurité alimentaire et nutritionnelle; accès à la santé et à l'éducation;
- 5- Appui à l'agriculture (sans déforestation) et aux chaînes de valeur de la pêche; développement de l'écotourisme; Soutien au développement des PME;
- 6- Gestion durable des forêts, gouvernance et commerce.



Initiative connexes à relier

- TEI « Programme Côtier et Marin – Golfe de Guinée » (GA, CAM, STeP, RCO, RDC)
- TEI Paysages de transhumance (CAM, TCHAD, RCA)
- PIM Nationaux

- TEI Renforcement de capacités des CER (CEEAC) – harmonisation des politiques
- TEI Bassin du Lac Tchad
- CAFI/FLEGT/Grande Muraille Verte...etc.

Northern Cameroon

Environment

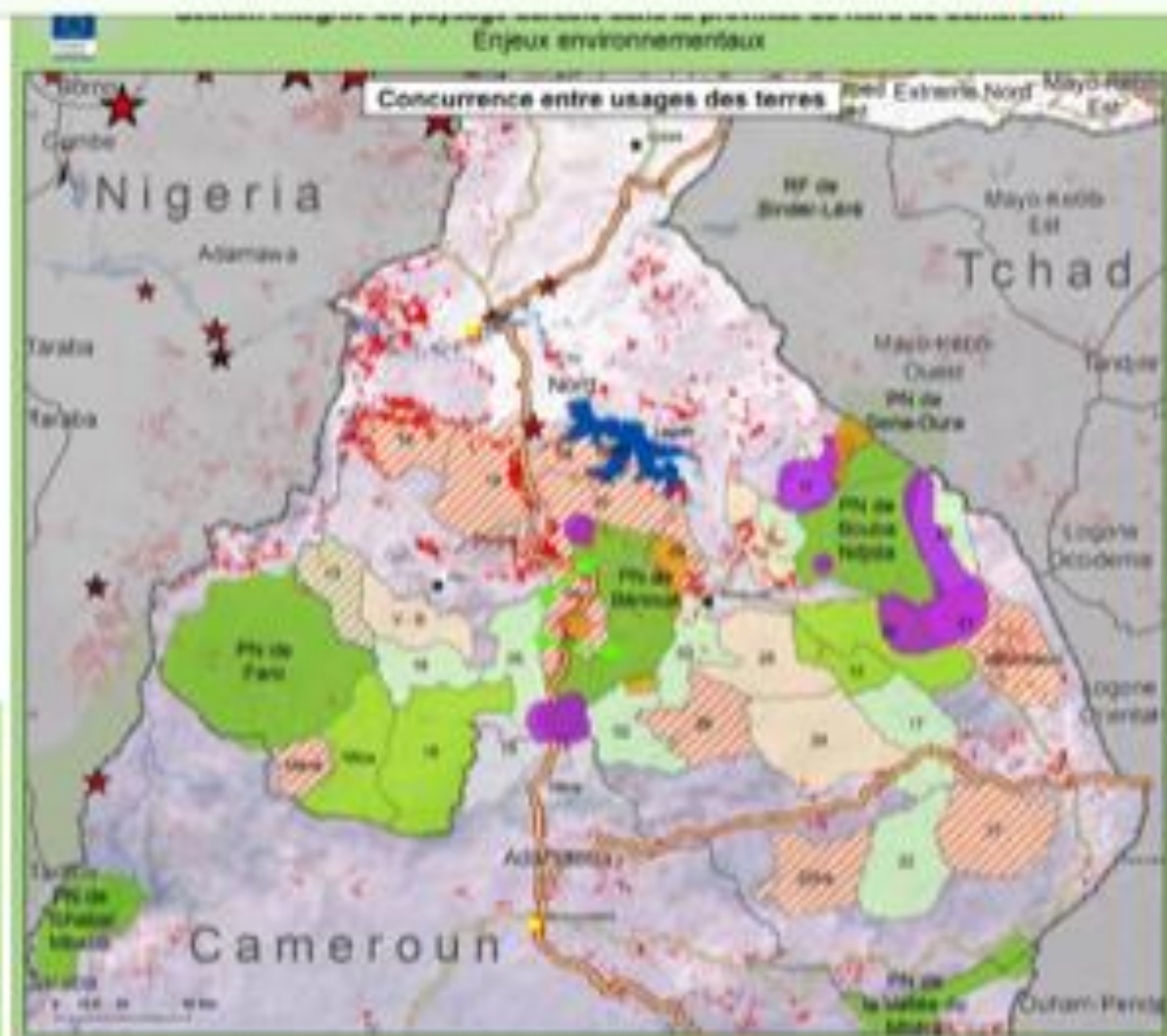
EcoNorCam; Protected Area support

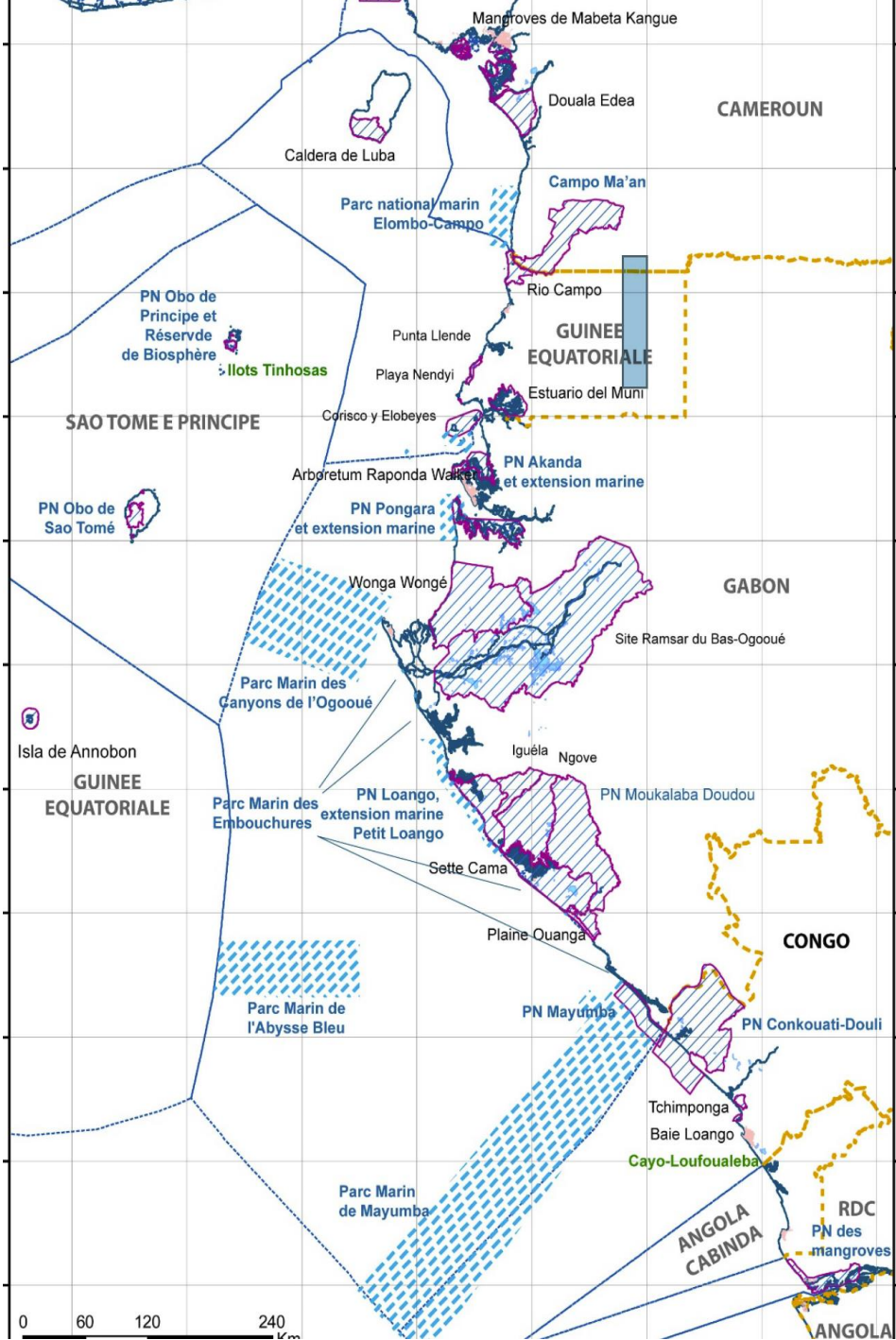
Agropastoral

ABC-PADER; ReSINoC; PAIRIAC

Governance-Security

Law enforcement, Community-led governance structures





Initiative Océans



PARTICIPATION DES ETATS MEMBRES DE L'UE

- Allemagne (BMZ et opérateurs GiZ – KfW)
- France (MAE et AFD)
- Autres EM volontaires....





MERCI !